

ПРИЛОЖЕНИЕ

Пневматические камерные насосы, изготовленные ООО «Завод пневмотранспортного оборудования» для 22 линий пневмотранспорта плотного слоя корпорации ФОРЭС для заводов ООО ФОРЭС (г. Асбест), ООО Технокерамика (г. Шадринск), ООО Староцементный завод (г. Сухой Лог).



Рис.1. Поставка и монтаж ПКН на завод компании ФОРЭС г. Шадринск.



Рис.2. ПКН могут работать в тяжелых условиях повышенной запыленности. Все комплектующие имеют степень защиты IP-65.



Рис.3. ПКН оснащены высоконадежными сенсорами – датчиками уровня и цифровым манометром с мембранным разделителем.



Рис.4. Насосы оснащены надежными поворотными заслонками с пневмоприводами запитываемые от пневмошкафов Festo



Рис.5. Наладка режимов работы. Насос оснащен сертифицированной диафрагмой для настройки минимального расхода воздуха.

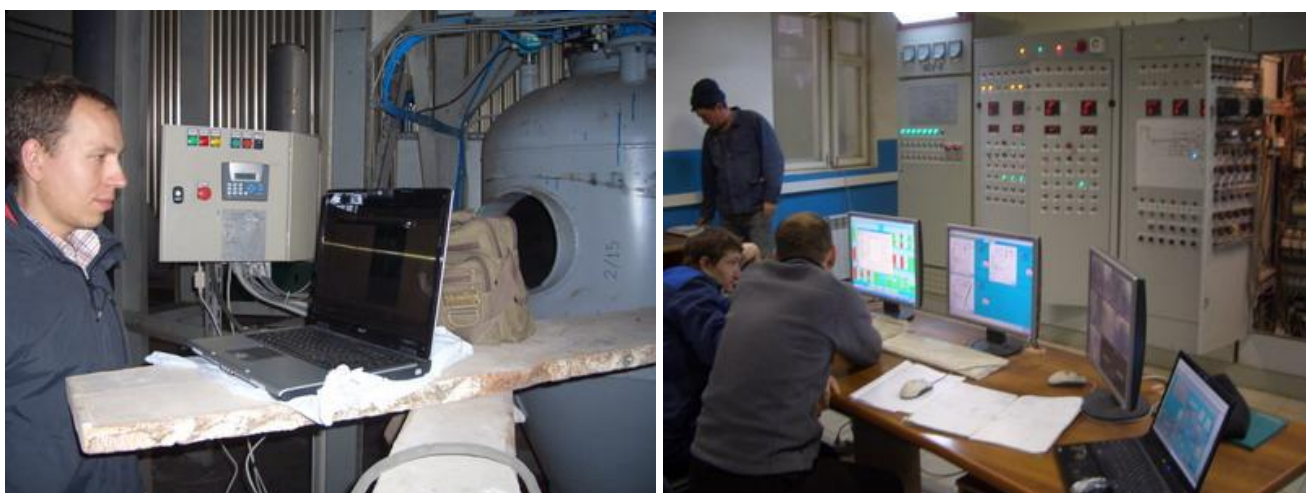


Рис.6. Отладка и оптимизации программы управления работой ПКН для конкретной линии пневмотранспорта. Наладка программного обеспечения верхнего уровня на пультовой управления мельниц.



Рис.7. ПKN-1.5 м³ производительностью 30 т/ч изготовленные для ООО ФОРЭС (г. Асбест).



Рис.8. ПKN-6 м³ производительностью 50 т/ч изготовленные для ООО Староцементный завод (г. Сухой Лог).

Пневнокамерные насосы емкостью $V=19\text{ м}^3$ изготовленные ООО «Завод пневмотранспортного оборудования» и поставленные для цементной мельницы $\text{Ø}4\text{x}13.5$ ОАО «Горнозаводскцемент» (производительность 160 т/ч)



Рис.9. Пневнокамерные насосы $V=19\text{ м}^3$ доставлены на ОАО «Горнозаводскцемент»



Рис.10. Шефмонтаж пневнокамерных насосов на ОАО Горнозаводскцемент.



Рис.10. Шефмонтаж и наладка пневмошкафов и шкафов управления на ОАО Горнозаводскцемент.

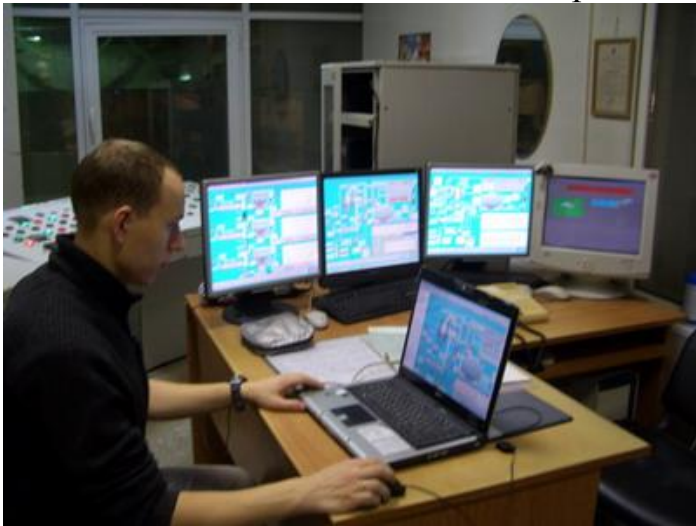


Рис.10. Наладка программного управления верхнего уровня на пультовой цеха «ПОМОЛ» ОАО Горнозаводскцемент